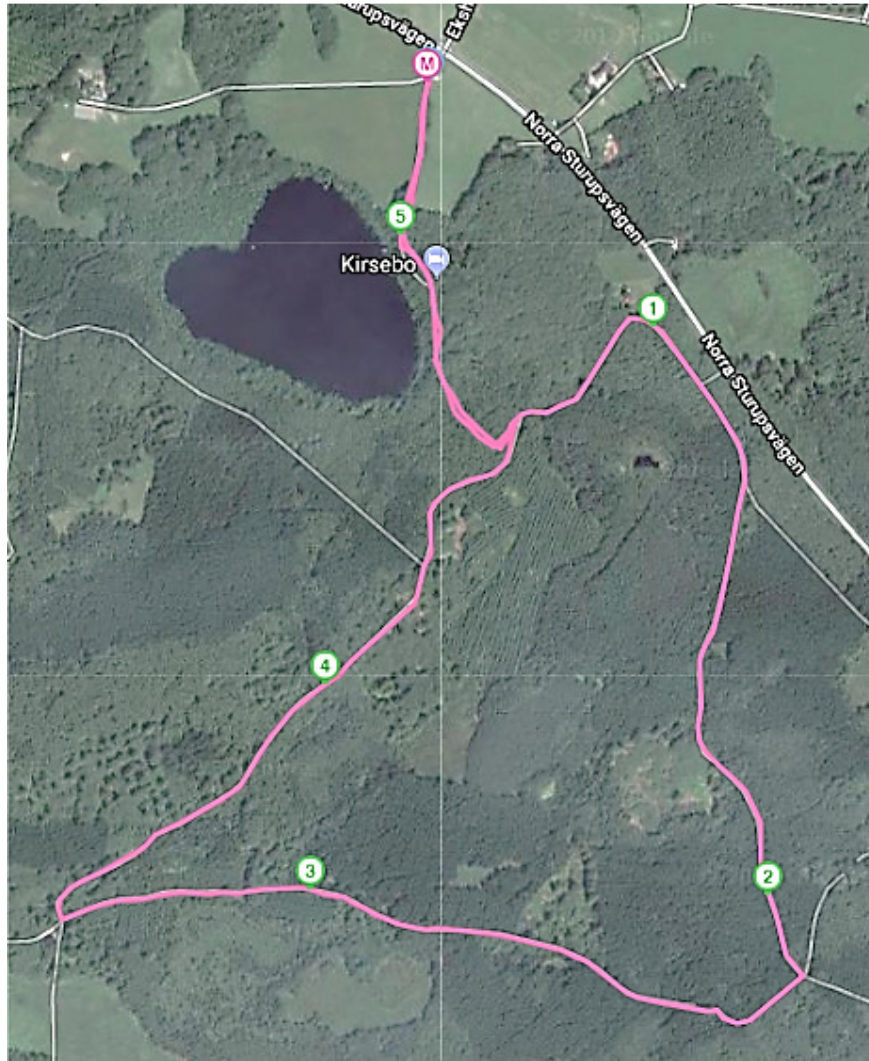


Eksholmssjön, östra sidan – 5 km

Denna sjö och skog ligger norr om Svedala i närheten mot Sturups flygplats. Mestadels på fina skogsvägar men ute i terräng vid ett par tillfällen.



Sväng av från motorvägen E65 och ta väg 108 mot Staffanstorp och Lund. Efter 5,5 km kommer en cirkulationsplats och kör höger mot Sturup. Efter 4 km på Norra Sturupsvägen tar man höger mot Skogsgläntans Bed & Breakfast.

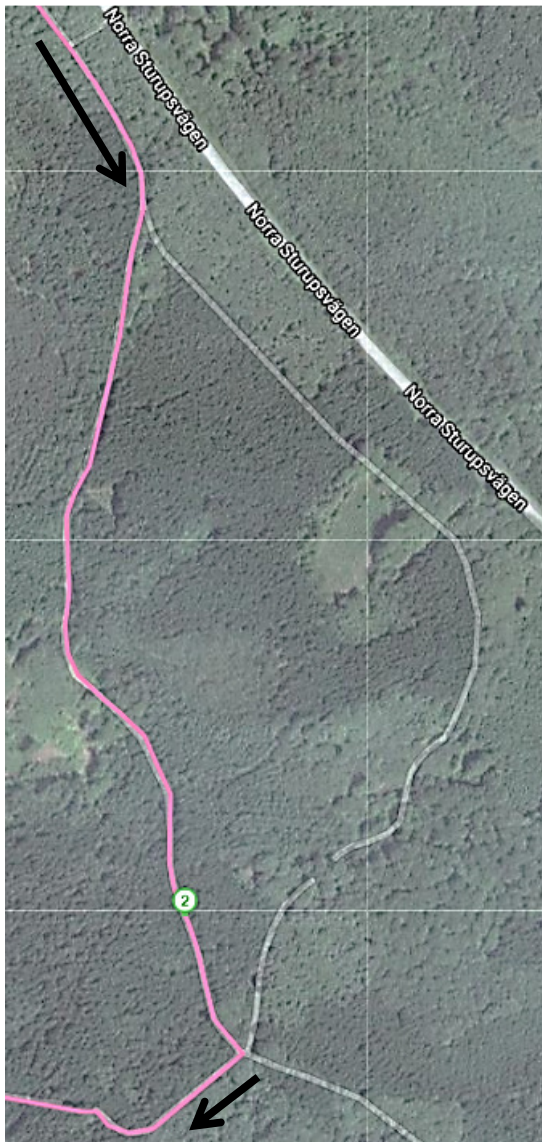


Utgå ifrån p-platsen. Gå mot vänster och passera skyltarna "Välkommen till fots" och "Kirsebo". Man kommer fram till en bom innan ett hus. Gå till höger om bommen och följ stigen längs med Eksholmssjön.

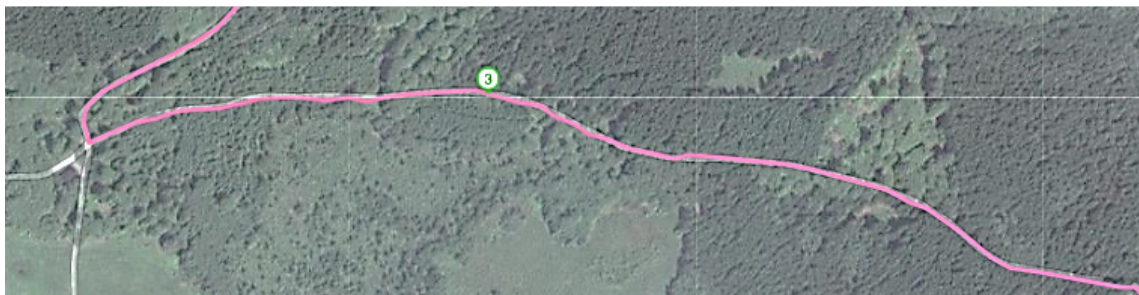
Man går över en träbro. Ta direkt till vänster i stigmorsningen efter bron.

Gå åt vänster när man kommer fram till en riktig grusväg. Håll koll här på hur omgivningarna ser ut, för man ska in på samma väg igen.

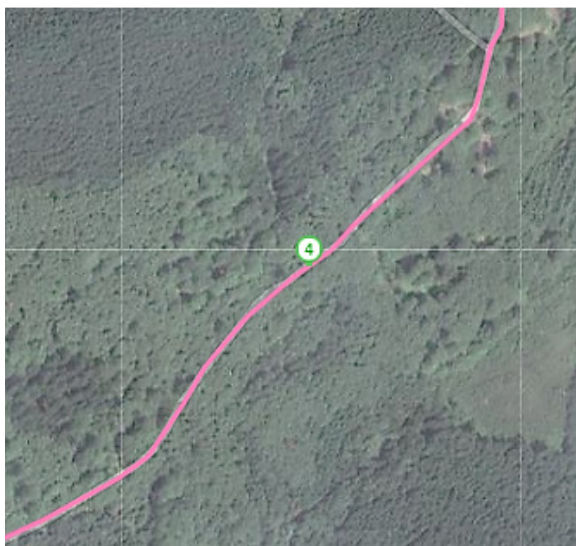
Förbi en avspärrningsbom och nästintill igenom ett hus. Det ser ut som man ska gå till huset men den offentliga vägen går här.



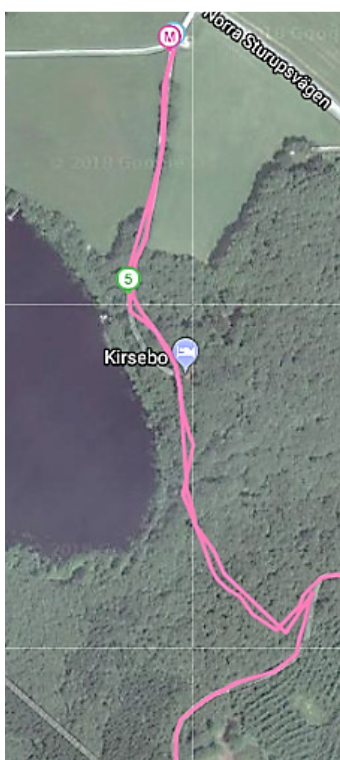
Rakt fram vid den stora utfartsvägen. Förbi en avspärrningsbom till. En vägdelning kommer och här är det höger som gäller. Följ i 800 meter, vid nästa korsning som är ett fyrvägs kors, ska man ta till höger.



Lite drygt 1,2 km innan nästa korsning, också det är ett fyrvägs kors. Gå till höger i bägge korsningarna och runda stängslet.



Ignorera nästa väg till vänster, efter 800 meter.



250 meter efter vägen ska man in i skogen, på samma väg man kom från. Sväng höger och över träbron. Följ vattnet, genom Kirsebo och fram till bilen.

Grattis. Du har nu fullbordat:

Eksholmssjön, östra sidan